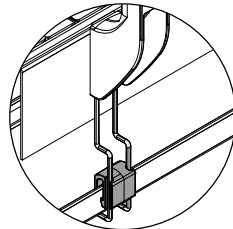
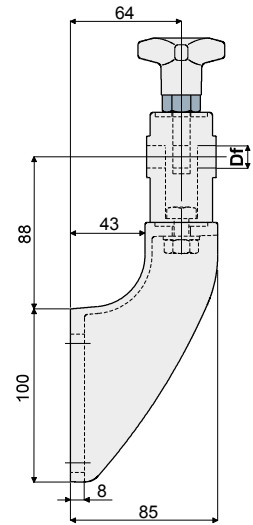
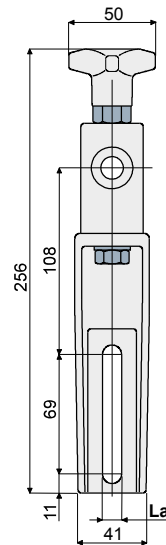


**Geländerhalter (mit ausrichtbarem Kopf, hoher Typ) - Part. D80**  
**Support pour guides latéraux (avec tête orientable de type haut) - Part. D80**



Vorrichtung für  
Tropfensammlerstütze  
*Prédisposition pour groupe  
de support collecteur de gouttes*



La (9 mm)

La (11 mm)

Df  
Loch für Bolzen  
Alésage pour axe de  
(mm)

Type	Code	Type	Code	Df Loch für Bolzen Alésage pour axe de (mm)
D80A	CP000117	D80D	CP000120	12
D80B	CP000118	D80E	CP000121	14
D80C	CP000119	D80F	CP000122	16

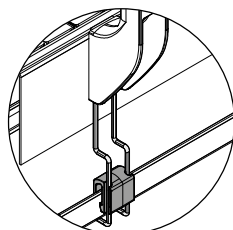
**MATERIALIEN:** Halterung, Kreuzgriff und Kopf aus Polyamid, glasfaserverstärkt, schwarz; Sechskant-Einsatz aus vernickeltem Messing; Zugstange mit Auge, Schraube, Mutter und Unterlegscheibe aus Edelstahl AISI 304.

**BESCHREIBUNG:** Maximales Anzugsmoment 4 Kg·m.

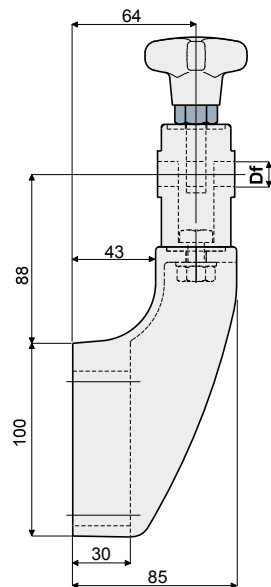
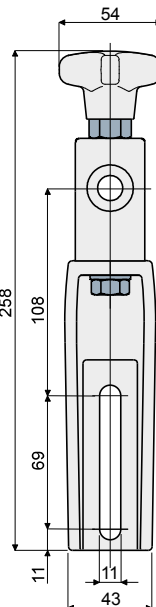
**MATÉRIAUX:** Support et tête en polyamide renforcé couleur noir; insert hexagonal en laiton nickelé; corps de boulon à œil, vis, écrou et rondelles en acier inox AISI 304.

**CARACTÉRISTIQUES:** Couple maximal de serrage 4 Kgm.

**Geländerhalter (verstärkter Typ, mit ausrichtbarem Kopf, hoher Typ) - Par. D81**  
**Support pour guides latéraux (type renforcé, avec tête orientable de type haut) - Part. D81**



Vorrichtung für  
Tropfensammlerstütze  
*Prédisposition pour groupe  
de support collecteur de gouttes*



Type

Code

Df  
Loch für Bolzen  
Alésage pour axe de  
(mm)

D81A	CP000126	12
D81B	CP000127	14
D81C	CP000128	16

**MATERIALIEN:** Halterung, Kreuzgriff und Kopf aus Polyamid, glasfaserverstärkt, schwarz; Sechskant-Einsatz aus vernickeltem Messing; Zugstange mit Auge, Schraube, Mutter und Unterlegscheibe aus Edelstahl AISI 304.

**BESCHREIBUNG:** Für den Gebrauch in hochbeanspruchten Anwendungen; empfehlenswert bei Mehrwegbändern; bei Pufferung; in der Kurve. Maximales Anzugsmoment 4 Kg·m.

**MATÉRIAUX:** Support et tête en polyamide renforcé couleur noir; insert hexagonal en laiton nickelé; corps de boulon à œil, vis, écrou et rondelles en acier inox AISI 304.

**CARACTÉRISTIQUES:** À utiliser pour les applications à plus fortes sollicitations, recommandé sur les tapis à plusieurs voies, en accumulation et courbes. Couple maximal de serrage 4 Kgm.