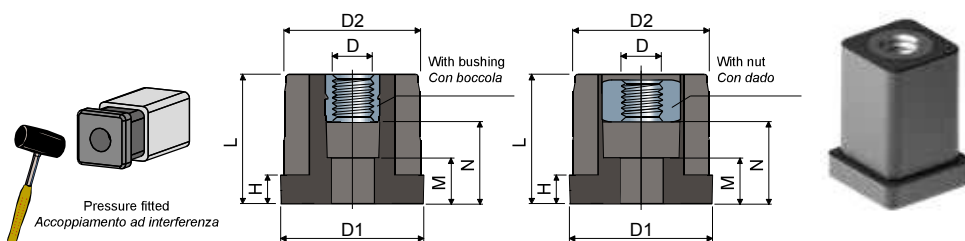
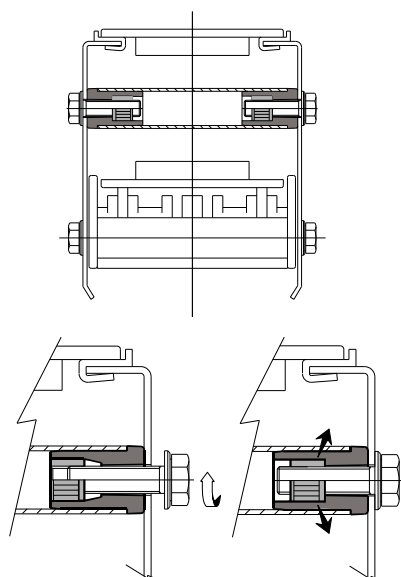


Threaded bushings (for conveyor flanks) - Part T36 / Tappo filettato (per fiancate trasportatori) - Part. T36

Application example
Esempio di applicazione



Type Tipo	Code Codice	Tube dimensions Dimensioni tubo				Thread Filetto D	D1 (mm)	D2 (mm)	H (mm)	L (mm)	M (mm)	N (mm)
		Outside Esterno (mm)	Thickness Spessore (mm)	Inside Interno (mm)	Thickness Spessore (mm)							
T36	CP000456	20x20	1,5	17x17	M8	20x20	17x17	5	28	13	18	

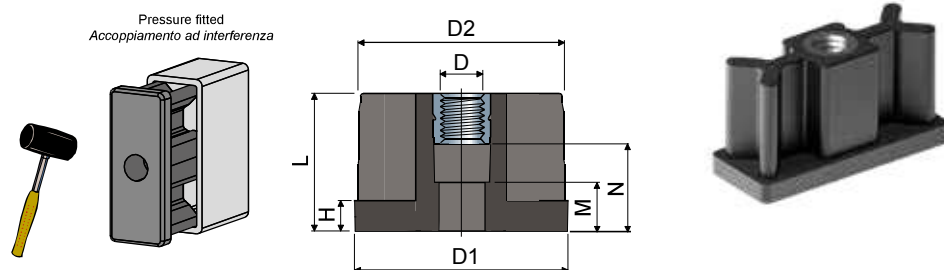
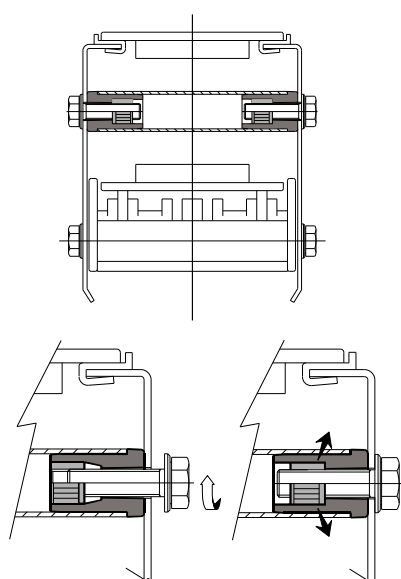
Type Tipo	Code Codice	Tube dimensions Dimensioni tubo				Thread Filetto D	D1 (mm)	D2 (mm)	H (mm)	L (mm)	M (mm)	N (mm)
		Outside Esterno (mm)	Thickness Spessore (mm)	Inside Interno (mm)	Thickness Spessore (mm)							
T36A	CPB00456	20x20	1,5	17x17	M8	20x20	17x17	5	28	13	18	

UK MATERIALS: Bushing in reinforced polyamide black colour; threaded insert or nut in nickel plated brass.
FEATURES: Supplied assembled. To be assembled in the conveyor flanks.

IT MATERIALI: Tappo in poliammide rinforzata colore nero; inserto filettato o dado in ottone nichelato.
CARATTERISTICHE: Forniti assemblati. Da impiegare per il collegamento dei tubi alle fiancate dei trasportatori.

Threaded bushings (for conveyor flanks) - Part. T35 / Tappo filettato (per fiancate trasportatori) - Part. T35

Application example
Esempio di applicazione



Type Tipo	Code Codice	Tube dimensions Dimensioni tubo				Thread Filetto D	D1 (mm)	D2 (mm)	H (mm)	L (mm)	M (mm)	N (mm)
		Outside Esterno (mm)	Thickness Spessore (mm)	Inside Interno (mm)	Thickness Spessore (mm)							
T35	CPB00457	20x50	2	16x46	M8	20x50	16x46	5	28	13	18	

UK MATERIALS: Bushing in reinforced polyamide black colour; threaded insert or nut in nickel plated brass.
FEATURES: Supplied assembled. To be assembled in the conveyor flanks.

IT MATERIALI: Tappo in poliammide rinforzata colore nero; inserto filettato o dado in ottone nichelato.
CARATTERISTICHE: Forniti assemblati. Da impiegare per il collegamento dei tubi alle fiancate dei trasportatori.