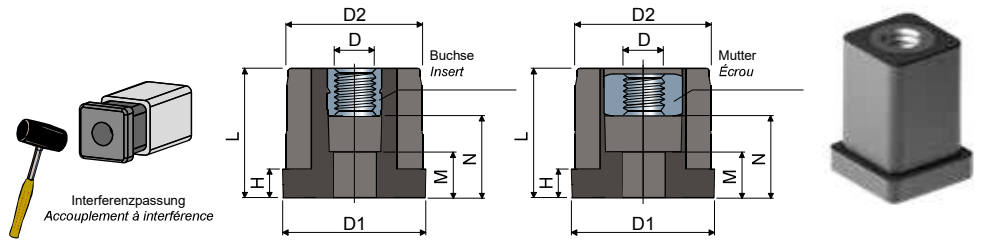
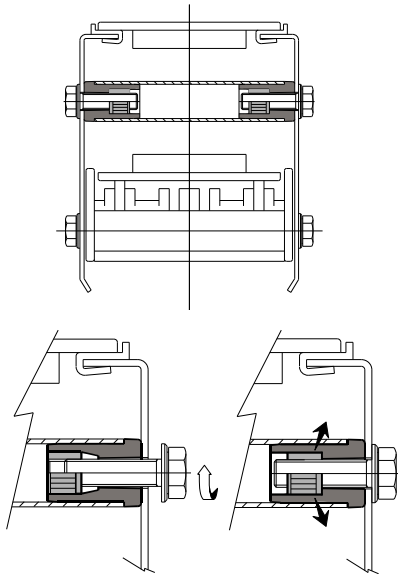


**Gewindezapfen, spreizbar (für Förderbandflanke) - Part T36**  
**Embout filetés (pour le côté du convoyeur) - Part. T36**

Anwendungsbeispiel  
Exemple d'application



Mit Buchse Avec insert		Rohrabbmessungen Dimensions du tube									
Type	Code	Außen Externe (mm)	Stärke Épaisseur (mm)	Innen Interne (mm)	Gewinde Filetage D	D1 (mm)	D2 (mm)	H (mm)	L (mm)	M (mm)	N (mm)
T36	CP000456	20x20	1,5	17x17	M8	20x20	17x17	5	28	13	18

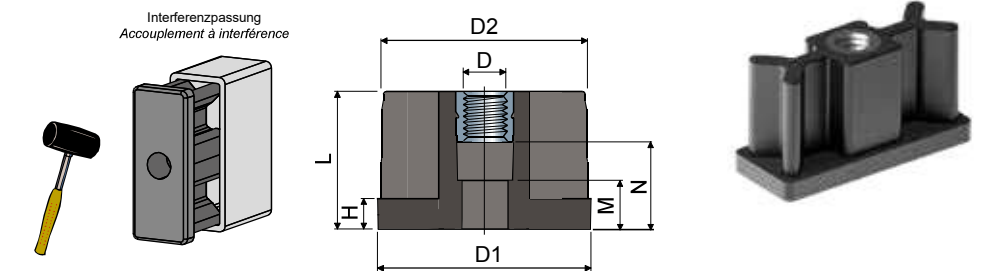
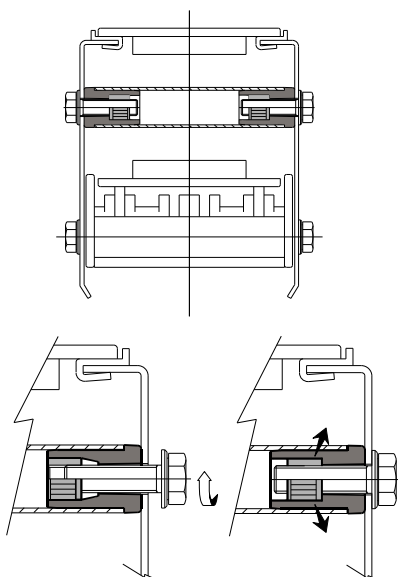
Mit Mutter Avec écrou		Rohrabbmessungen Dimensions du tube									
Type	Code	Außen Externe (mm)	Stärke Épaisseur (mm)	Innen Interne (mm)	Gewinde Filetage D	D1 (mm)	D2 (mm)	H (mm)	L (mm)	M (mm)	N (mm)
T36A	CPB00456	20x20	1,5	17x17	M8	20x20	17x17	5	28	13	18

**MATERIALIEN:** aus PA verstärkt (schwarz); Gewindeinsatz oder Mutter aus vernickeltem Messing.  
**BESCHREIBUNG:** Schon montiert. Zur Verbindung der Rohre an der Seiten des Förderbandes.

**MATÉRIAUX:** Embout en polyamide renforcé couleur noir; insert fileté en laiton nickelé.  
**CARACTÉRISTIQUES:** Fournis assemblés. À utiliser pour assembler les tubes au côté du convoyeur.

**Gewindezapfen, spreizbar (für Förderbandflanke) - Part. T35**  
**Embout filetés (pour le côté du convoyeur) - Part. T35**

Anwendungsbeispiel  
Exemple d'application



Mit Buchse Avec insert		Rohrabbmessungen Dimensions du tube									
Type	Code	Außen Externe (mm)	Stärke Épaisseur (mm)	Innen Interne (mm)	Gewinde Filetage D	D1 (mm)	D2 (mm)	H (mm)	L (mm)	M (mm)	N (mm)
T35	CPB00457	20x50	2	16x46	M8	20x50	16x46	5	28	13	18

**MATERIALIEN:** aus PA verstärkt (schwarz); Gewindeinsatz aus vernickeltem Messing.  
**BESCHREIBUNG:** Schon montiert. Zur Verbindung der Rohre an der Seiten des Förderbandes.

**MATÉRIAUX:** Embout en polyamide renforcé couleur noir; insert fileté en laiton nickelé.  
**CARACTÉRISTIQUES:** Fournis assemblés. À utiliser pour assembler les tubes au côté du convoyeur.