

KIT pour tendeurs de chaîne / KIT for belt-tighteners

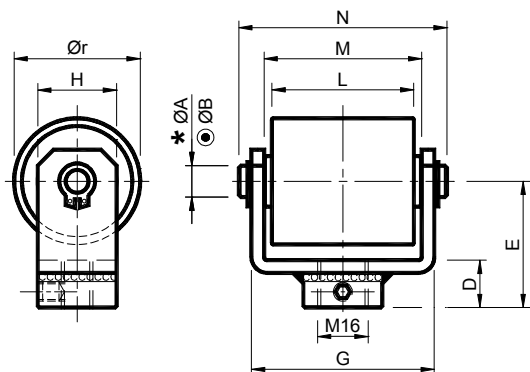
Rouleau en acier sur chape – Type: **RAUA** / Rouleau en polyamide sur chape – Type: **RAPA**
 Roller set in steel on the fork – Type: **RAUA** / Roller set in polyamide on the fork – Type: **RAPA**



RAUA



RAPA



MATERIAUX RAUA: Chape, roulements, pivot, entretoises et rouleau en acier.

RAPA: Chape, roulements, pivot et entretoises en acier, rouleau en polyamide PA6+MoS noir.

TRAITEMENTS RAUA: Chape vernie au four, composants métalliques en acier zingué.

RAPA: Chape vernie au four, composants métalliques en acier zingué, rouleau tourné

UTILISATION Rouleau avec roulements ZZ lubrifiés.

MATERIALS RAUA: Fork, bearings, pin, spacers, roller made of steel.

RAPA: Fork, bearings, pin, spacers made of steel, roller made of black polyamide PA6+MoS.

TREATMENTS RAUA: Fork oven painted, metallic components made of galvanized steel

RAPA: Fork oven painted, metallic components made of galvanized steel, The roller is turned 1.6.

USE Roller with ZZ greased bearings.

*| ØA : Pour les rouleaux en acier / For roller made of steel

ØB : Pour les rouleaux en polyamide / For roller made of polyamide

Les rouleaux sur chape de la taille "2" à raccord fileté M10 sont illustrés à la page 53

All the srollers on the fork for the size "2" and with treaded hole M10 are illustrated at page 53

Rouleau en acier Roller set in steel												Rouleau en polyamide Roller set in polyamide			
Type Type	Code n°	*	Ø	D	E	G	H	L	M	N	Ør	Type Type	Code n°	Poids Weight Kg	
		ØA	ØB											RAUA	RAPA
RAUA 4-16	OL001640	16	12	15	50	75	35	60	65	85	60	RAPA 4-16	OL001650	1.16	0.65
RAUA 5-16	OL001641	20	20	20	65	111	45	90	95	121.5	80	RAPA 5-16	OL001651	2.98	1.70
RAUA 6-16	OL001642	20	20	20	70	156	45	135	140	167	90	RAPA 6-16	OL001652	5.80	2.49

Champ d'application Working field				Champ d'application Working field			
Type Type	Ø Rouleau Roller	Nombre de tours max Max rpm	Roulement Bearing	Type Type	Ø Rouleau Roller	Nombre de tours max Max rpm	Roulement Bearing
RAUA 4-16	60	9500	6304	RAPA 4-16	60	6000	6301
RAUA 5-16	80	6500	6306	RAPA 5-16	80	5000	6304
RAUA 6-16	90	6500	6306	RAPA 6-16	90	4500	6304

Le nombre de tours indiqué dans le tableau est approximatif. L'application doit être évaluée suivant l'utilisation, le facteur de service et les conditions de travail.

The rpm indicated in the chart is approximate. The application must be considered according to the type of use, the service factor and the working conditions.