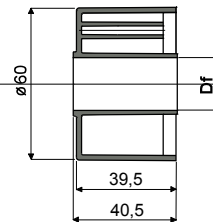
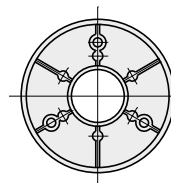
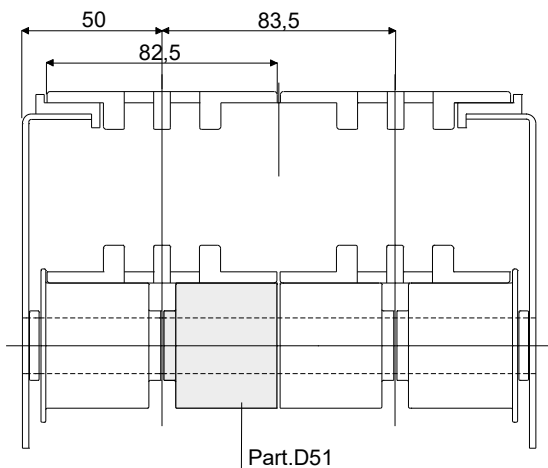


Roller for chain return (without flange) - Part. D51
Rullino per ritorno catene (tipo senza flangia) - Part. D51

Application example
Esempio di applicazione



Without cap closure
Senza tappo di chiusura

With cap closure
Con tappo di chiusura

Without cap closure Senza tappo di chiusura		With cap closure Con tappo di chiusura		Df Bore for pin of Foro per perno da (mm)
Type/Tipo	Code/Codice	Type/Tipo	Code/Codice	
D51A	CP000328	D51E	CP000332	15
D51B	CP000329	D51F	CP000333	16
D51C	CP000330	D51G	CP000334	18
D51D	CP000331	D51H	CP000335	20

MATERIALS: Roller made out of polyamide black colour; cap made out of polyamide grey colour.

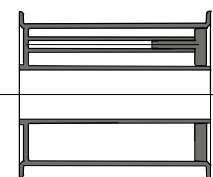
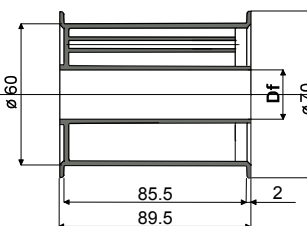
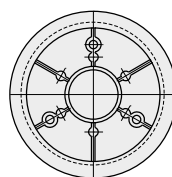
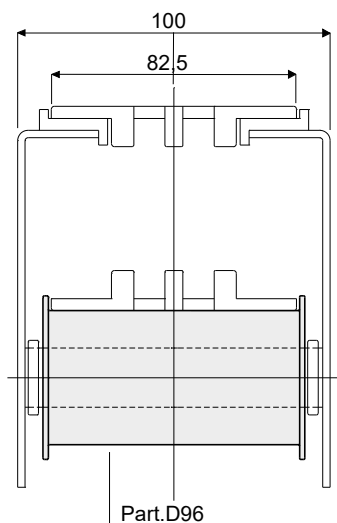
FEATURES: To be assembled in the chain return.

MATERIALI: Rullino esterno in poliammide colore nero; tappo di chiusura in poliammide colore grigio.

CARATTERISTICHE: Da applicare nei tratti di ritorno delle catene.

Roller for chain return (with double flange) - Part. D96
Rullino per ritorno catene (tipo con doppia flangia) - Part. D96

Application example
Esempio di applicazione



Without cap closure
Senza tappo di chiusura

With cap closure
Con tappo di chiusura

Without cap closure Senza tappo di chiusura		With cap closure Con tappo di chiusura		Df Bore for pin of Foro per perno da (mm)
Type/Tipo	Code/Codice	Type/Tipo	Code/Codice	
D96A	CP000350	D96G	CP000356	12
D96B	CP000351	D96H	CP000357	14
D96C	CP000352	D96I	CP000358	15
D96D	CP000353	D96L	CP000359	16
D96E	CP000354	D96M	CP000360	18
D96F	CP000355	D96N	CP000361	20

MATERIALS: Roller made out of polyamide black colour; cap made out of polyamide grey colour.

FEATURES: To be assembled in the chain return.

MATERIALI: Rullino esterno in poliammide colore nero; tappo di chiusura in poliammide colore grigio.

CARATTERISTICHE: Da applicare nei tratti di ritorno delle catene.