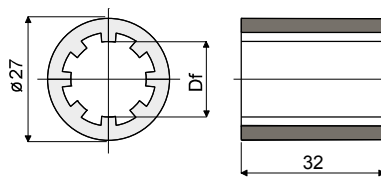
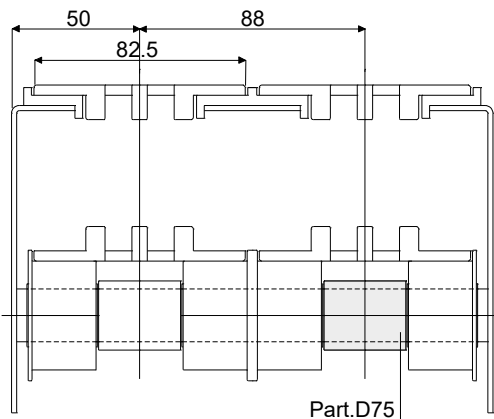


Distanzstück für Kettenrücklaufrollen - Part. D75
Entretoise pour rouleaux retour chaînes - Part. D75

Anwendungsbeispiel
 Exemple d'application



Type	Code	Df Loch für Bolzen Alésage pour axe de (mm)
D75A	CP000408	12
D75B	CP000409	16
D75C	CP000410	18
D75D	CP000411	20

MATERIALIEN: Rolle aus PA, schwarz.

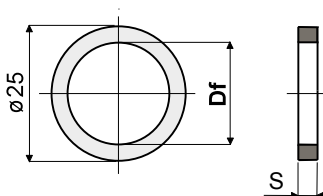
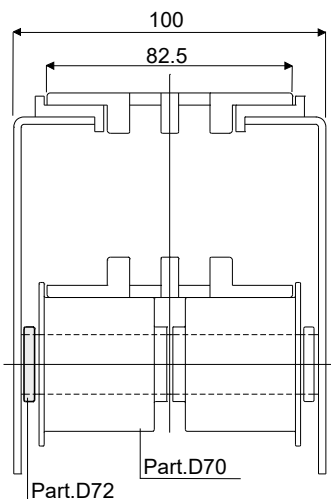
BESCHREIBUNG: Rolle für Kettenrücklauf.

MATÉRIAUX: Rouleau en polyamide couleur noir.

CARACTÉRISTIQUES: A assembler dans le retour des chaînes.

Distanzstück für Kettenrücklaufrollen - Part. D72
Entretoise pour rouleaux retour chaînes - Part. D72

Anwendungsbeispiel
 Exemple d'application



Type	Code	Df Loch für Bolzen Alésage pour axe de (mm)	S
D72A	CP000412	15	3,5
D72C	CPA00412	16	3,5
D72D	CPA00413	16	5
D72B	CP000413	20	3,5
D72E	CPB00412	20	5

MATERIALIEN: Rolle aus PA, schwarz.

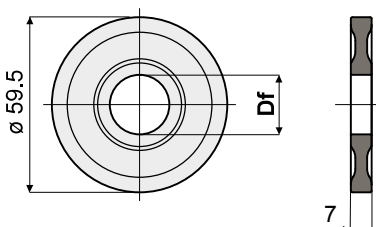
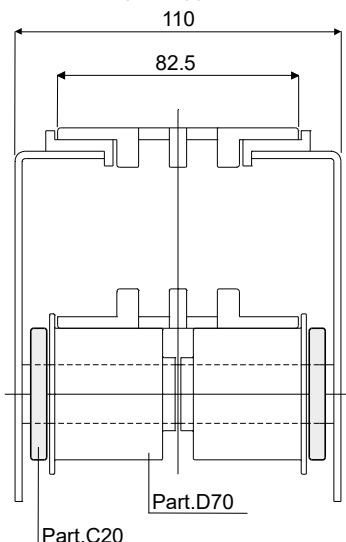
BESCHREIBUNG: Rolle für Kettenrücklauf.

MATÉRIAUX: Rouleau en polyamide couleur noir.

CARACTÉRISTIQUES: A assembler dans le retour des chaînes.

Distanzstück für Kettenrücklaufrollen - Part. C20
Entretoise pour rouleaux retour chaînes - Part. C20

Anwendungsbeispiel
 Exemple d'application



Type	Code	Df Loch für Bolzen Alésage pour axe de (mm)
C20	CPB00413	12

MATERIALIEN: Rolle aus PA, schwarz.

BESCHREIBUNG: Rolle für Kettenrücklauf.

MATÉRIAUX: Rouleau en polyamide couleur noir.

CARACTÉRISTIQUES: A assembler dans le retour des chaînes.