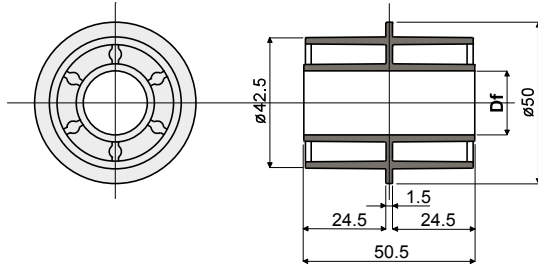


**Doppelrolle für Kettenrücklauf (mit Flansch in der Mitte) - Part. D87**  
**Rouleau double pour retour chaînes (type avec guidage central) - Part. D87**



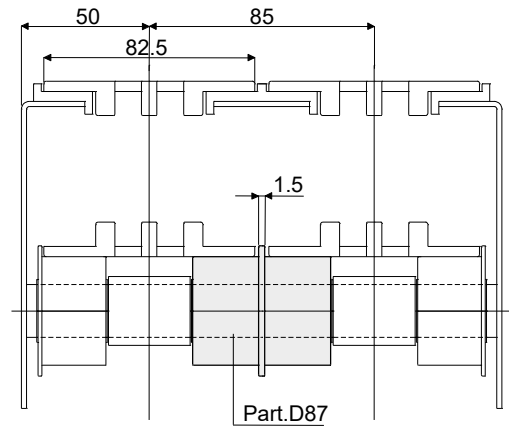
**Df**  
Loch für Bolzen  
Alésage pour axe de  
(mm)

Type	Code	Df
D87A	CP000400	12
D87B	CP000401	16
D87C	CP000402	18
D87D	CP000403	20

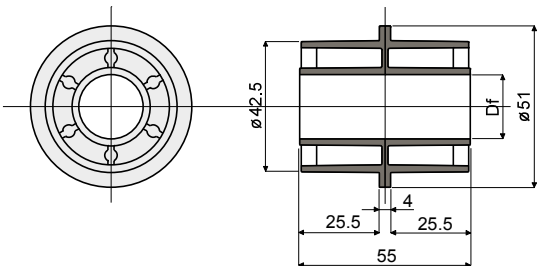
**MATERIALIEN:** Rolle aus PA, schwarz.  
**BESCHREIBUNG:** Rolle für Kettenrücklauf.

**MATÉRIAUX:** Rouleau en polyamide couleur noir.  
**CARACTÉRISTIQUES:** A assembler dans le retour des chaînes.

Anwendungsbeispiel  
Exemple d'application



**Doppelrolle für Kettenrücklauf (mit Flansch in der Mitte) - Part. D74**  
**Rouleau double pour retour chaînes (type avec guidage central) - Part. D74**



**Df**  
Loch für Bolzen  
Alésage pour axe de  
(mm)

Type	Code	Df
D74A	CP000396	12
D74B	CP000397	16
D74C	CP000398	18
D74D	CP000399	20

**MATERIALIEN:** Rolle aus PA, schwarz.  
**BESCHREIBUNG:** Rolle für Kettenrücklauf.

**MATÉRIAUX:** Rouleau en polyamide couleur noir.  
**CARACTÉRISTIQUES:** A assembler dans le retour des chaînes.

Anwendungsbeispiel  
Exemple d'application

