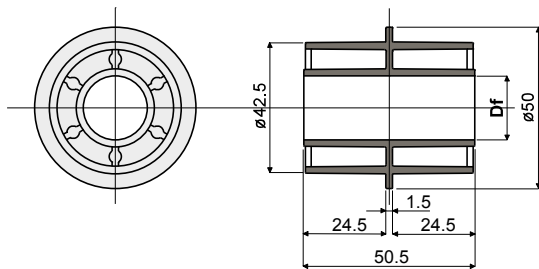
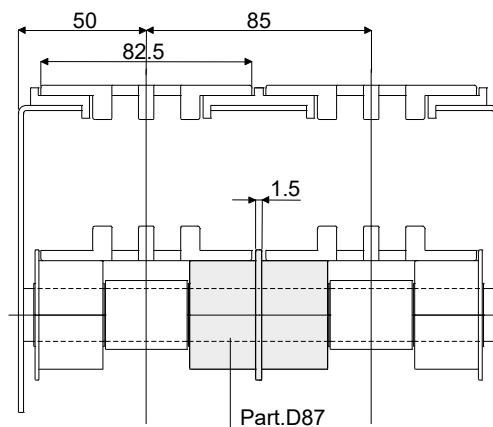


Double roller for chain return (with central flange) - Part. D87
Rullino doppio per ritorno catene (tipo con flangia centrale) - Part. D87



Application example
Esempio di applicazione

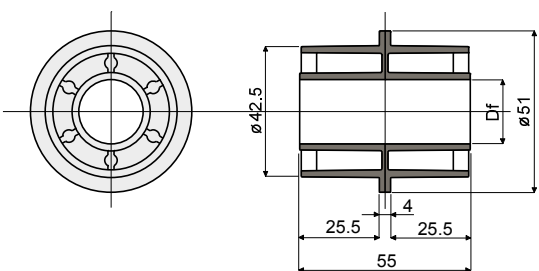


Type/Tipo	Code/Codice	Df Bore for pin of Foro per perno da (mm)
D87A	CP000400	12
D87B	CP000401	16
D87C	CP000402	18
D87D	CP000403	20

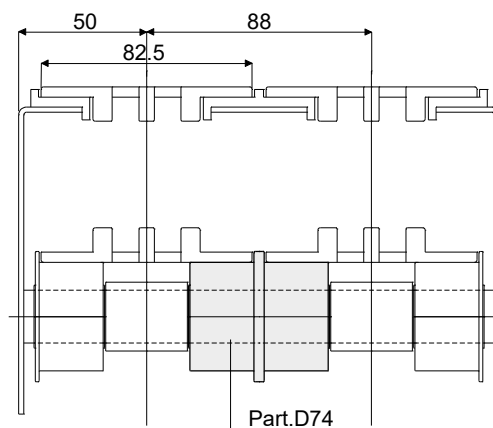
UK MATERIALS: Roller made of reinforced polyamide, black colour.
FEATURES: To be assembled in the chain return.

IT MATERIALI: Rullino in poliammide colore nero.
CARATTERISTICHE: Da applicare nei tratti di ritorno delle catene.

Double roller for chain return (with central flange) - Part. D74
Rullino doppio per ritorno catene (tipo con flangia centrale) - Part. D74



Application example
Esempio di applicazione



Type/Tipo	Code/Codice	Df Bore for pin of Foro per perno da (mm)
D74A	CP000396	12
D74B	CP000397	16
D74C	CP000398	18
D74D	CP000399	20

UK MATERIALS: Roller made of reinforced polyamide, black colour.
FEATURES: To be assembled in the chain return.

IT MATERIALI: Rullino in poliammide colore nero.
CARATTERISTICHE: Da applicare nei tratti di ritorno delle catene.