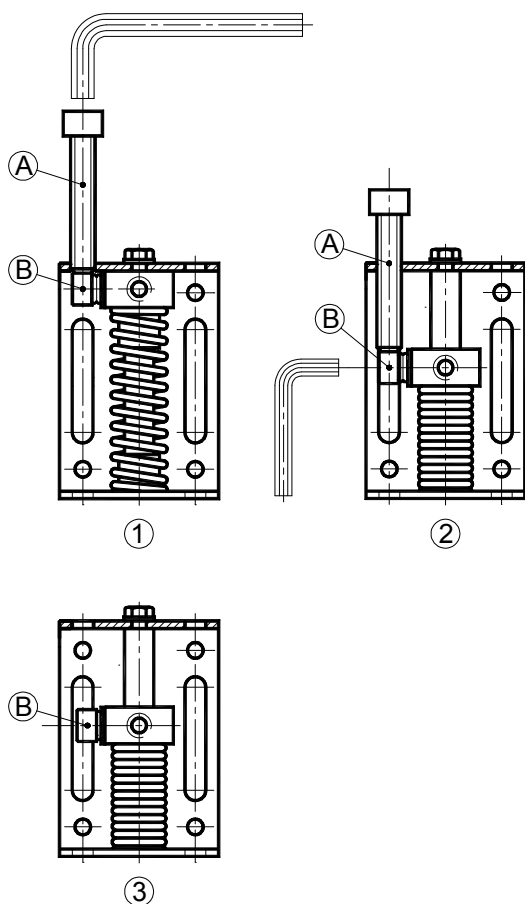


Système de pré-tension: / Preloading system:



Les éléments élastiques à ressort **Ten Joy** peuvent être fournis avec un système de pré-tension (type JB et JBG) qui facilite les opérations de montage car il permet la pré-tension du tendeur avant l'installation de façon à ce qu'un seul opérateur puisse le positionner sur la transmission.

Mode d'emploi du système de pré-tension:

- ① Serrer la vis A avec une clé hexagonale. Le ressort se comprimera.
- ② A la fin de course, serrer la vis latérale B avec une clé hexagonale, en la serrant fortement contre la colonne centrale. Retirer la vis A.
- ③ Le tendeur restera comprimé en position de poussée maximale. Mettre le tendeur en position correcte sur la transmission puis desserrer la vis B.

*The Elastic spring Elements **Ten Joy** can be provided with a preloading system (type JB and JBG) which makes the installation easier. This system, in fact, allows the tensioner's preloading before the installation, so that a worker, by himself, can easily position it on the transmission.*

Instructions to use the preloading system:

- ① Tighten the screw A with a setscrew wrench. The spring will compress.
- ② At the end of the travel tighten the side screw B with a setscrew wrench, screwing it tight against the central column. Remove the screw A.
- ③ The tensioner will remain compressed in the position of maximum thrust. Put the tensioner on the transmission in the correct position. Unscrew, finally, the screw B.

FIN DE COURSE ELECTRIQUE type: "EJ" / TRAVEL-END SWITCH type: "EJ"

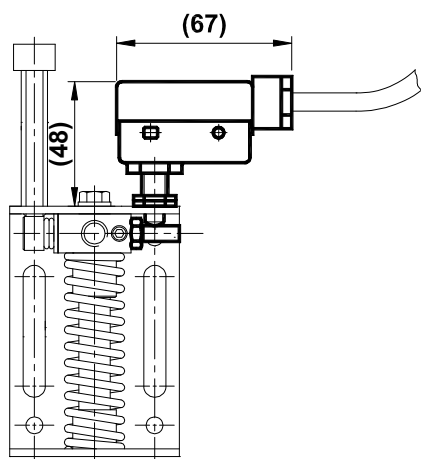


Fig. 1

Tous les éléments élastiques à ressort TEN JOY peuvent être équipés d'une fin de course électrique comme illustré dans la fig. 1. Ce système est particulièrement utile pour vérifier le bon fonctionnement de la machine et/ou sauvegarder l'intégrité des opérateurs car la fin de course électrique émet un signal quand le ressort est en pleine extension (Fig. 1) . Ce signal peut donc arrêter la machine en cas de rupture de la chaîne ou de la courroie ou si la chaîne est tellement longue en fin de course qu'elle exige l'intervention d'un opérateur.

Code: JE010498

Every Elastic spring Element TEN JOY can be supplied with a travel-end switch provided as illustrated in fig.1. This system is particularly useful if You want to check the correct machine's working and/or guarantee the workers' safety. The travel-end switch gives, in fact, a signal as the spring is extended at maximum (fig.1). So this signal can stop the machine in case of breaking of the chain or belt, or when the chain length has reached a value such as that the tensioner has arrived at the travel's end and it's, so, necessary a worker's intervention.

Code: JE010498

Schéma électrique: / Electrical diagram:

