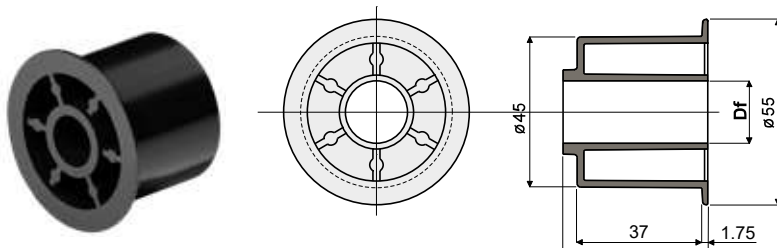


**Rolle für Kettenrücklauf (mit Flansch) - Part. D70**

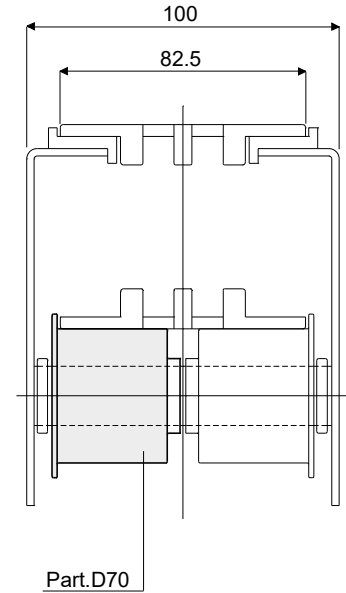
**Rouleau pour retour chaînes (type avec flanc de guidage) - Part. D70**



Type	Code	Df Loch für Bolzen Alésage pour axe de (mm)
D70A	CP000388	15
D70B	CP000289	20

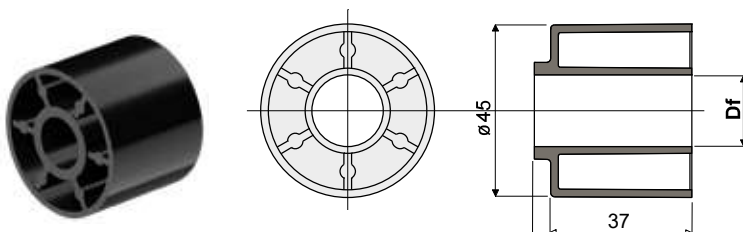
**MATERIALIEN:** Rolle aus PA, schwarz.  
**BESCHREIBUNG:** Rolle für Kettenrücklauf.  
**MATÉRIAUX:** Rouleau en polyamide couleur noir.  
**CARACTÉRISTIQUES:** A assembler dans le retour des chaînes.

Anwendungsbeispiel  
Exemple d'application



**Rolle für Kettenrücklauf (ohne Flansch) - Part. D71**

**Rouleau pour retour chaînes (type sans flanc de guidage) - Part. D71**



Type	Code	Df Loch für Bolzen Alésage pour axe de (mm)
D71A	CP000390	15
D71B	CP000391	20

**MATERIALIEN:** Rolle aus PA, schwarz.  
**BESCHREIBUNG:** Rolle für Kettenrücklauf.  
**MATÉRIAUX:** Rouleau en polyamide couleur noir.  
**CARACTÉRISTIQUES:** A assembler dans le retour des chaînes.

Anwendungsbeispiel  
Exemple d'application

