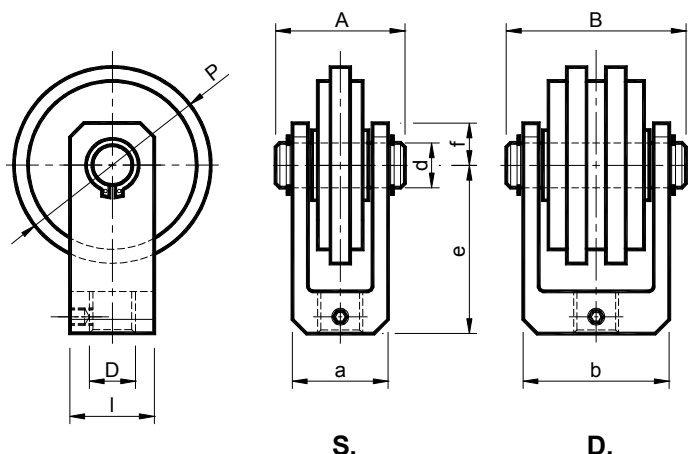


KIT pour tendeurs de chaîne / KIT for chain tensioner

Molette en polyéthylène sur chape – Type: **FRA** / Polyethylene wheelset on the fork – Type: **FRA**



MATERIAUX Chape en aluminium ou en acier.
Molette en polyéthylène à haute densité moléculaire. Pivots en acier.

TRAITEMENTS Chape en aluminium sablé ou acier verni. Pivots en acier zingué.

UTILISATION Molette folle sur pivot.
Vitesse de travail ≤30 m/min.
Température de fonctionnement ≤70°C.

MATERIALS Fork made of aluminium or steel.
Polyethylene wheel, high molecular density. Pin made of steel.

TREATMENTS Fork made of sandblasted aluminium or painted steel.
Pin made of galvanized steel.

USE Idle wheel on the pin.
Operating speed ≤30 m/min.
Operating temperature ≤70°C.



Toutes les molettes sur chape de la taille "2" à raccord fileté M10 sont illustrées à la page 51
All the wheel on the fork for the size "2" and with threaded hole M10 are illustrated at page 51

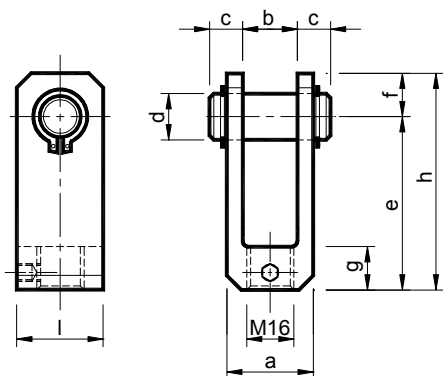
Pour Aria Olio taille 5: / For Aria Olio size 5:

Type Type	Code n° S.	Code n° D.	Chaîne Chain	a	A	b	B	d	D	e	f	l	P	Poids Weight Kg	
														S.	D.
FRA 5-5	△ OL001217	○ OL001227	1" x 17.02	35	45	67	78	20	M16	77.5	55	40	110	0.42	1.17
FRA 5-6	△ OL001218		1"1/4 x 3/4"	35	45	/	/	20	M16	77.5	55	40	110	0.43	
FRA 5-7	○ OL001219		1"1/2 x 1"	67	78	/	/	20	M16	77.5	55	40	110	0.50	

△: Chape en aluminium moulé sous pression / Fork made of light metal die cast

○: Chape en acier soudé / Fork made of welded steel

Accessoires ARIA OLIO – Type: FA / Accessories ARIA OLIO – Type: FA



MATERIAUX Chape F10 / F11 / F12 / F13 / F15: aluminium (△)
Chape F16 / F17: acier (○)
Pivots en acier.

TRAITEMENTS Chape en aluminium sablé ou en acier verni.
Pivots en acier zingué.

MATERIALS Fork F10 / F11 / F12 / F13 / F15: aluminium (△)
Fork F16 / F17: steel (○)
Pin made of steel

TREATMENTS Fork made of sandblasted aluminium or painted steel.
Pin made of galvanized steel.



Toutes les chapes de la taille "2" à raccord fileté M10 sont illustrées à la page 58
All the forks for the size "2" and with threaded hole M10 are illustrated at page 58

Pour Aria Olio taille 5: / For Aria Olio size 5:

Type Type	Code n°	a	b	c	d	e	f	G	h	l	Poids Weight Kg
FA 10	△ OL001196	30	19	10.5	16	60	15	15	75	30	0.14
FA 11	△ OL001197	35	19	13	16	70	15	15	85	30	0.18
FA 12	△ OL001198	50	37	11.5	16	60	15	15	75	30	0.19
FA 13	△ OL001199	55	37	14	16	70	15	15	85	30	0.24
FA 14	○ OL001200	70	52	14	16	70	15	15	85	35	0.60
FA 15	△ OL001201	35	19	13	20	77.5	17.5	17.5	95	40	0.28
FA 16	○ OL001202	67	51	13	20	77.5	17.5	17.5	95	40	0.84
FA 17	○ OL001203	100	80	15	20	77.5	17.5	17.5	95	40	1.00