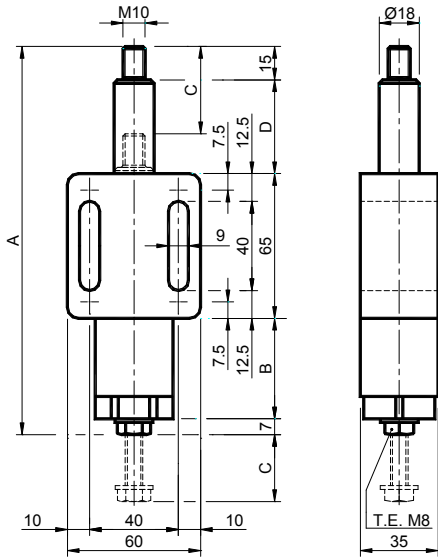


Elementi elastici a molla "Unidirezionale" TEN BLOC – Tipo: TBB  
 TEN BLOC Elastic spring Element "One-directional" – Type: TBB



**MATERIALI** Corpo in alluminio con bronzina in ottone. Colonna, tappo, cilindri, vite e molla in acciaio.

**TRATTAMENTI** Alluminio sabbiato, particolari in acciaio zincato, molla grezza oleata.

**IMPIEGO** Elemento Elastico a molla "unidirezionale". Il recupero dei giochi della catena o della cinghia avviene in modo automatico mediante l'azione della molla. La designazione "unidirezionale" indica che la colonna ha un movimento solamente in spinta ed non è libera di rientrare.

C: Corsa del tenditore.

**MATERIALS** Body made of aluminium with brushing made of brass. Column, cap, cylinders, screw and spring made of steel.

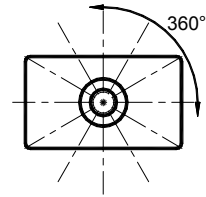
**TREATMENTS** Sandblasted aluminium, components made of galvanized steel, greased raw spring.

**USE** Elastic spring Element "one-directional". The recover of chain- or belt- slack takes place automatically through the spring action. The word "one-directional" means that the column has a movement only in thrust and isn't free to reenter.

C: Tensioner travel.



Tipo Type	Cod. N°	A	B	C	D	Newton	Peso Weight in kg
TBB 10	TB013080	145	28	30	30	30 ÷ 100	0.57
TBB 20	TB013081	145	28	30	30	60 ÷ 170	0.57
TBB 30	TB013082	145	28	30	30	90 ÷ 250	0.57
TBB 40	TB013083	162	45	30	30	100 ÷ 400	0.63
TBB 50	TB013084	187	70	30	30	180 ÷ 700	0.75
TBB 60	TB013085	227	98	42	42	220 ÷ 1000	0.90
TBB 70	TB013086	249	120	40	42	340 ÷ 1500	1.10
TBB 80	TB013087	257	128	42	42	400 ÷ 2000	1.15
TBB 90	TB013088	299	170	42	42	500 ÷ 2500	1.35



La colonna HA la possibilità di ruotare sul proprio asse per permettere una regolazione sui 360° del kit di contrasto.

The column HAS the possibility to rotate on its own axis to allow an adjustment on the 360° of the contrast kit.

