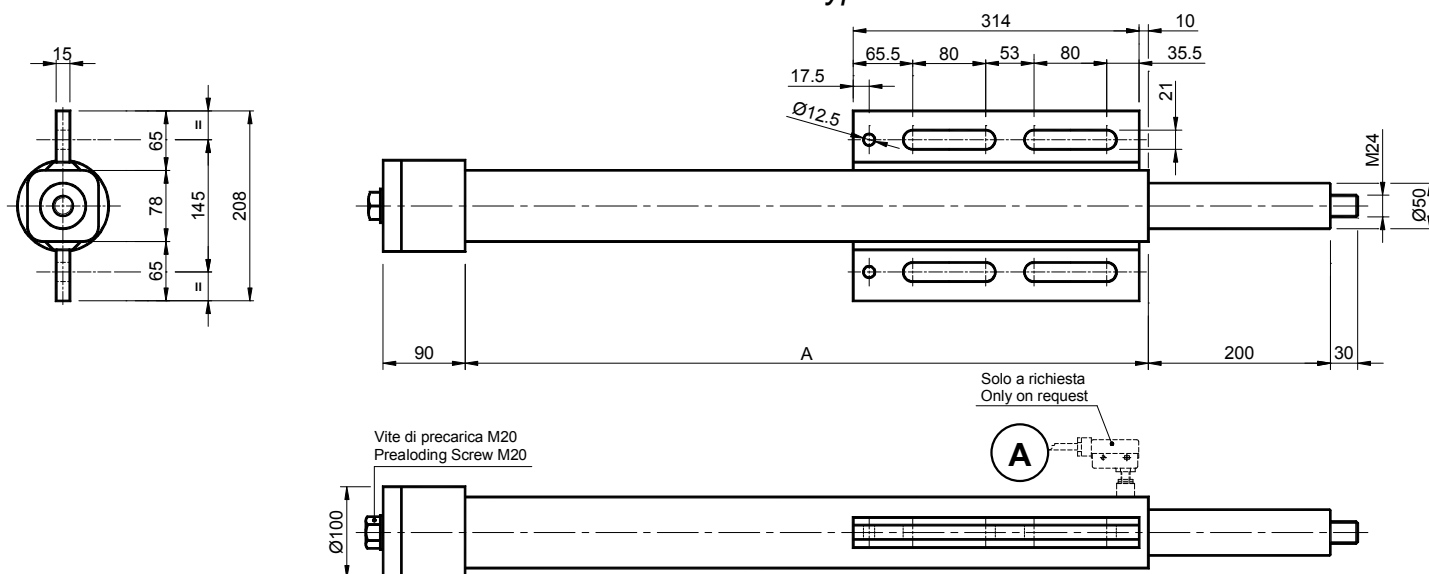


Elemento Elastico BIG TEN SERIE PESANTE – Tipo: LT con attacco laterale
BIG TEN Elastic element HEAVY DUTY – Type: LT with lateral connection



MATERIALI La carpenteria, la colonna e la molla sono in acciaio. La bussola di scorrimento è in bronzo.

TRATTAMENTI Carpenteria verniciata a forno, tappo, colonna e vite di precarica in acciaio zincato. Molla grezza oleata.

IMPIEGO Elemento elastico a molla per tensionamenti di grosse catene o per gruppi di pressione su rinvii in trasportatori a catena.
A richiesta può essere fornito con finecorsa elettrico "A".

MATERIAL The carpentry, the column and the spring are made of steel. The sliding bush is made of bronze.

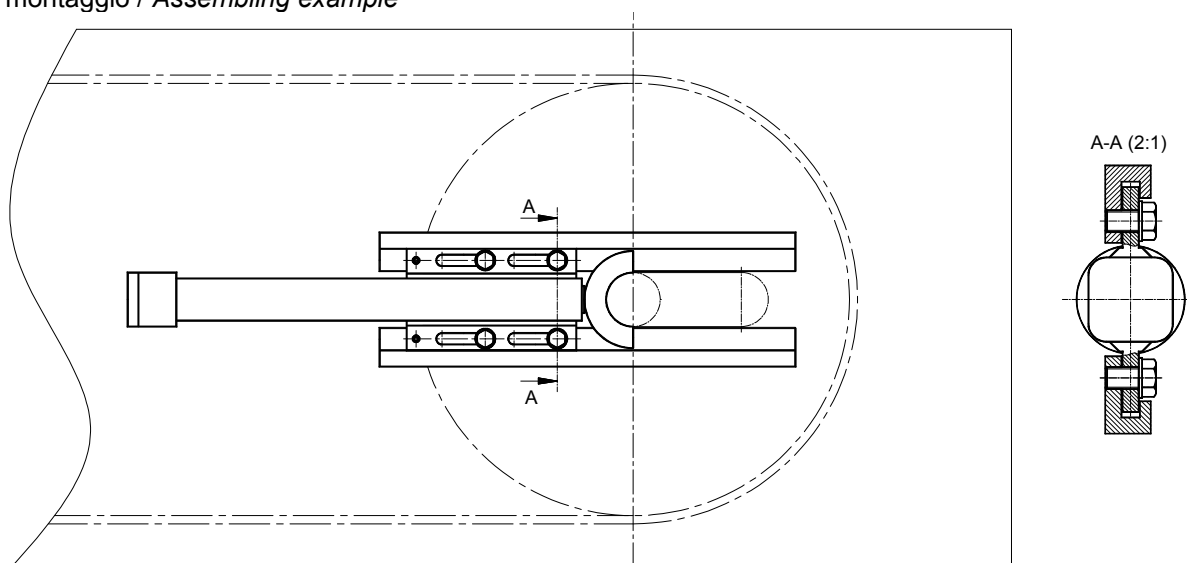
TREATMENTS Carpenterly oven painted, stopper, column and preloading screw made of galvanized steel. Raw greased spring.

USE Spring elastic element to tighten big chains or for pressure units on transmissions in chain-conveyors.

On demand it can be provided with travel end switch "A".

Tipo Type	Cod. N°	A	max Newton	Peso Weight in kg
LT 20 250	TB030100	630	2500	24.0
LT 20 500	TB030105	750	5000	25.0
LT 20 750	TB030110	865	7500	26.5
LT 20 1000	TB030115	1130	10000	30.0

Esempio di montaggio / Assembling example



L'elemento elastico BIG TEN "con attacco laterale" può essere utilizzato per realizzare dei gruppi di pressione nell'albero di rinvio di grossi trasportatori a catena o nastro. L'elemento elastico deve essere montato su delle guide che permettano lo scorrimento dell'intero gruppo.

The BIG TEN elastic element "with lateral hooking" can be used to get pressure units in the return shift of big chain-or belt-conveyors. The elastic element must be mounted on slides which allow the sliding of the whole unit.