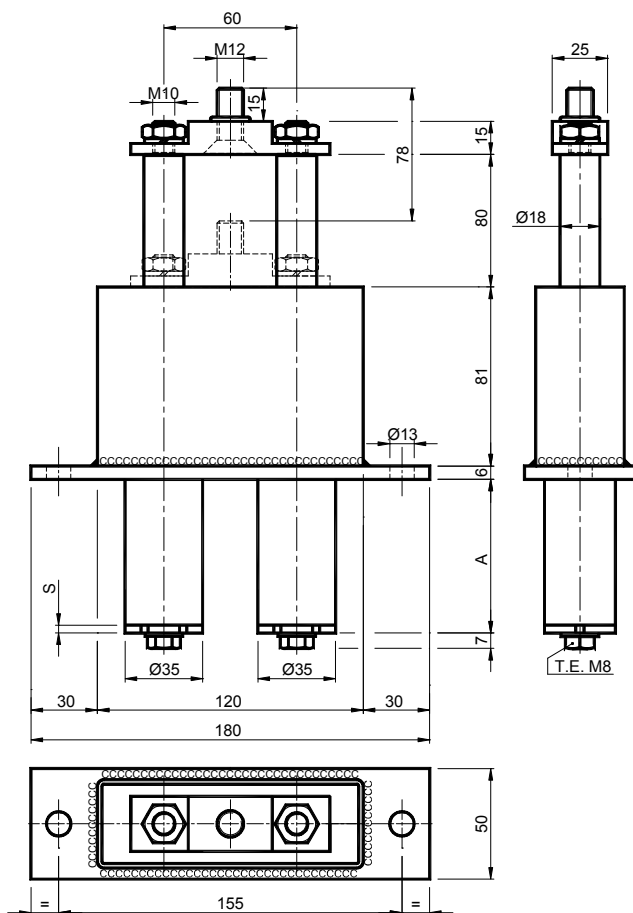


Elementi elastici a molla **TEN BLOC** - Tipo **TEN B** / *Elastic spring Elements **TEN BLOC** - Type **TEN B***



MATERIALI Corpi interni in alluminio. Carpenteria esterna, colonne, cilindri, viti e molle in acciaio.

TRATTAMENTI Carpenteria esterna verniciata. Colonne, cilindri e viti zincate, molle grezze oleate.

IMPIEGO Elemento Elastico a molla in corpo scatolare con piano di fissaggio. Il recupero dei giochi della catena o della cinghia avviene in modo automatico mediante l'azione delle molle, la forza di questo elemento è doppia rispetto a quella di un elemento singolo. Il tenditore presenta già delle viti sui tappi per la precarica.

Corsa del tenditore 78 mm.

MATERIALS Aluminium internal structures. External structure steel, columns, cylinders, screws and springs made of steel.

TREATMENTS Painted external structure steel. Galvanised columns, cylinders and screws, greased raw springs.

USE Elastic element with spring in box structure with fixing surface. Chain or belt backlash is recovered automatically through the action of the springs; the strength of this element is double that of a single element. The tensioner already has screws in its stoppers for preloading.

Tensioner stroke 78 mm.

Tipo Type	Cod. N°	A	S	Newton	Peso Weight in kg
TEN B 10	TB013190	91	10	60 ÷ 200	2.10
TEN B 20	TB013191	91	10	120 ÷ 340	2.10
TEN B 30	TB013192	91	10	180 ÷ 500	2.10
TEN B 40	TB013193	94.5	3.5	200 ÷ 800	2.30
TEN B 50	TB013194	134.5	3.5	360 ÷ 1400	3.20
TEN B 60	TB013195	194.5	3.5	440 ÷ 2000	3.60
TEN B 70	TB013196	244.5	3.5	680 ÷ 3000	4.10
TEN B 80	TB013197	244.5	3.5	800 ÷ 4000	4.10
TEN B 90	TB013198	319.5	3.5	1000 ÷ 5000	4.60

Montati con il kit 2V di pag 55: / Assembled with the 2V kit of page 55: