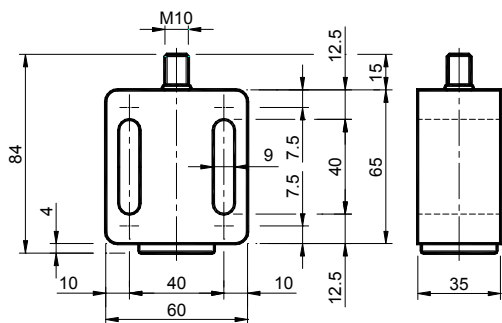


Elementi fissi **TEN BLOC** – Tipo: **TF** / *Fixed Elements TEN BLOC – Type: TF*



MATERIALI Corpo in alluminio. Tappo in plastica. Vite in acciaio.
TRATTAMENTI Alluminio sabbiato. Vite allo stato grezzo.
IMPIEGO Elemento fisso Tipo TF. Tenditore manuale senza molla interna. Il recupero dei giochi della catena o della cinghia deve essere fatto manualmente mediante la corsa delle due asole di fissaggio.



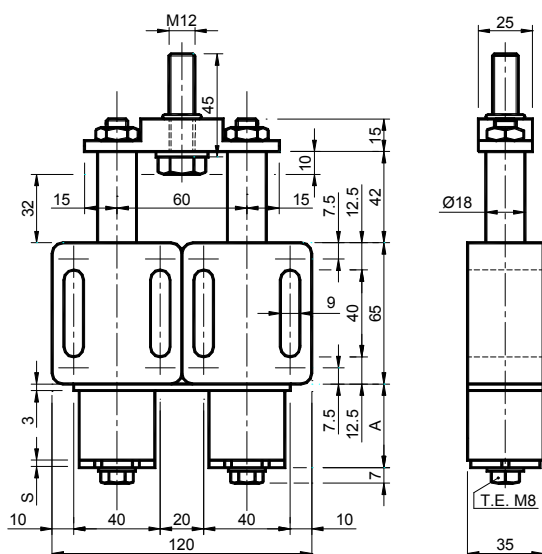
MATERIALS Body made of aluminium. Cap made of plastic. Screw made of steel.

TREATMENTS Sandblasted aluminium. Screw at raw state.

USE Fixed Element Type TF. Manual tensioner device without internal spring. The recovery of the slack of the chain or of the belt must be done manually by running the two fixing holes.

Cod. **TB012990** Peso/Weight: 0.24

Elementi elastici a molla **TEN BLOC** – Tipo: **2TB**
Elastic spring Elements TEN BLOC – Type: 2TB



MATERIALI Corpi in alluminio con bronzina in ottone. Scala, unione, colonne, tappi, cilindri, viti e molle in acciaio.

TRATTAMENTI Alluminio sabbiato, particolari in acciaio zincato, molla grezza oleata.

IMPIEGO Elemento Elastico a molla "doppio". Il recupero dei giochi della catena o della cinghia avviene in modo automatico mediante l'azione delle molle, la forza di questo elemento è doppia rispetto a quella di un elemento singolo. Le viti che fuoriescono dai tappi del tenditore sono usate per le operazioni di precarica.
 C: Corsa del tenditore 32 mm.



MATERIALS Body made of aluminium with brushing made of brass. Stair, union, columns, caps, cylinders, plate, screws and springs made of steel.

TREATMENTS Sandblasted aluminium, components made of galvanized steel, greased raw spring.

USE "Double" spring elastic element. The recover of chain- or belt- slack takes place automatically through the spring action. The force of this element is twice that of a single element. The screws that come out from the caps of the tensioner are used for the operations of preloading.
 C: Tensioner travel: 32 mm.

Tipo Type	Cod. N°	A	S	Newton	Peso Weight in kg
2TB 40	TB013143	31.5	3.5	200 ÷ 800	1.40
2TB 50	TB013144	73.0	10.0	360 ÷ 1400	1.86
2TB 60	TB013145	81.5	3.5	440 ÷ 2000	1.93
2TB 70	TB013146	163.0	10.0	680 ÷ 3000	2.75

Montati con il kit 2V di pag 55: / Assembled with the 2V kit of page 55:

