

Elementi Elastici a molla TEN BLOC – Tipo: DECA Un TEN BLOC Elastic spring Element – Type: DECA Un

MATERIALI Corpo in alluminio con bronzina in ottone. Colonna, tappo, cilindri, vite e molle in acciaio.

TRATTAMENTI Alluminio sabbiato, particolari in acciaio zincato, molla grezza oleata.

IMPIEGO Gruppo di pressione a molla "Unidirezionale". Corsa e forza variabili.

La designazione "unidirezionale" indica che la colonna ha un movimento solamente in spinta ed non è libera di rientrare.

Corsa e forza variabili.

C: Corsa dell'elemento.

MATERIALS Body made of aluminium with brushing made of brass. Column, cap,

cylinders, screw and springs made of steel.

TREATMENTS Sandblasted aluminium, components made of galvanized steel, greased

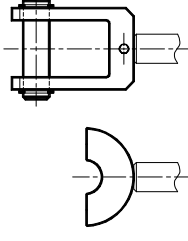
raw spring.

USE Spring pressure unit "one-directional". Variable travel and force. The word "one-

directional" means that the column has a movement only in thrust and it isn't free to

re-enter.

C: Element travel.



Accessori a richiesta
Accessories on request

DECA Un	M27			M35			M42			M80			M130			M200			Newton					
	Tipo Type	Cod. N°	A	B	C	Cod. N°	A	B	C	Cod. N°	A	B	C	Cod. N°	A	B	C							
DECA 10 Un	TB020181	27	18	15	35	TB020182	35	50	42	50	42	80	100	80	TB020185	130	185	130	TB020186	200	285	198	30±	100
DECA 20 Un	TB020191	27	18	15	35	TB020192	35	50	42	50	42	80	100	80	TB020195	130	185	130	TB020196	200	285	198	60±	170
DECA 30 Un	TB020201	27	18	15	35	TB020202	35	50	42	50	42	80	100	80	TB020205	130	185	130	TB020206	200	285	198	90±	250
DECA 40 Un	TB020211	27	35	27	35	TB020212	35	50	42	85	42	80	160	80	TB020215	130	235	127	TB020216	200	375	197	100±	400
DECA 50 Un	TB020221	27	60	27	35	TB020222	35	70	35	68	42	80	160	80	TB020225	130	260	130	TB020226	200	385	200	180±	700
DECA 60 Un	TB020231	27	75	27	35	TB020232	35	88	35	88	42	80	200	80	TB020235	130	325	128	TB020236	200	585	192	220±	1000
DECA 70 Un	TB020241	27	100	27	35	TB020242	35	110	35	110	40	80	250	80	TB020245	130	393	127	TB020246	200	710	192	340±	1500
DECA 80 Un	TB020251	27	105	27	35	TB020252	35	120	35	118	42	80	260	80	TB020255	130	418	127	TB020256	200	710	192	400±	2000
DECA 90 Un	TB020261	27	150	27	35	TB020262	35	160	35	160	42	80	350	80	TB020265	130	545	130	TB020266	200	800	200	500±	2500