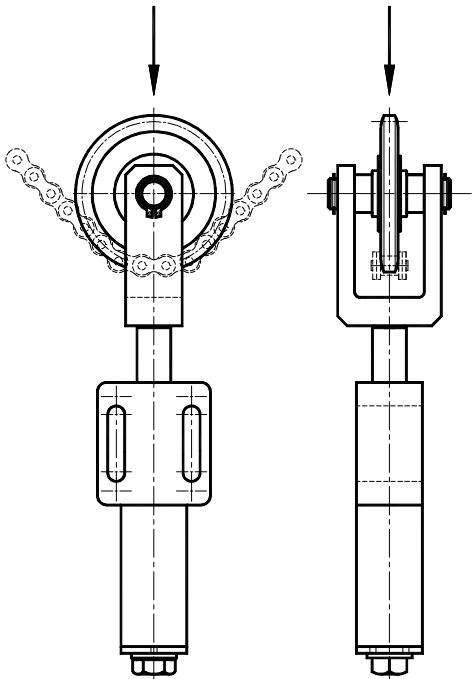


TENDICATENA IN "TIRO" tipo: "TBt" / CHAIN TIGHTENER IN "DRAG CONDITION" type: "TBt"



L'elemento elastico TBt consente di soddisfare tutte le richieste che prevedono applicazioni in tiro anziché in spinta, sia per scelte di funzionamento che per necessità di montaggio. Con questa applicazione la catena sarà quindi tirata anziché spinta come per le esecuzione standard. Per i dati tecnici di questo prodotto vi chiediamo di consultare il nostro ufficio tecnico.

The elastic element TBt allows to comply with the inquiries that consider applications in "drag condition" instead of in "thrust", both for choices of functioning and for assembly necessity. With this application the chain will be therefore stretched instead of pushed, as for the standard executions. For the technical specifications of this product, we suggest you to contact our technical department.

Foto applicazione / Application photos

